

CHARGING

蓄電池のレンタルなら

makes it more

CONVINIENCE!

蓄電池
ゴンビニ

商標登録証 登録第5721155号

1日から長期まで
必要な時だけレンタル可能です。

株式会社 アイケン

〒581-0013 大阪府八尾市山本町南7丁目13-27
TEL:072-943-1001 FAX:072-943-1002
<http://www.aikenet.com>
✉ info@aikenet.com

アイケン 蓄電池

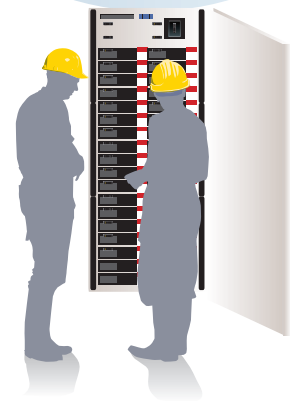


非常用バックアップ電源
安心-あんしん-

蓄電池をレンタルしませんか？

ビル設備の法定点検による送電停止、屋外イベントに

電気工事の送電停止、自家発電装置の定期メンテナンス時やビル法定点検による停電時に。騒音・発熱・排気ガスを発生しません。テナントビルはもちろん、屋内に置く事ができます。今まで停電の為に、エンジン発電機を準備されていた方や、停電に合わせて業務の停止や調整をされていた方に。排気ガスや騒音を出しませんので、利用場所は屋外、屋内を問わず、いつでもお使い頂けます。



多発する停電に備えて

ゲリラ豪雨や台風、豪雪の時期に停電は多発します。集中豪雨、特に都市部に発生するゲリラ豪雨という言葉が生まれたのも新しく、昨今の停電の大きな原因となっており、年々増加し続けています。台風、竜巻、大雪の影響で停電は数日に渡る事があります。電力業界は安定的な電力供給を目指していますが、過信は禁物です。事業継続のために電気をレンタルで戦略的に準備してみませんか？梅雨前線に伴う豪雨災害、夏から秋への台風シーズンや大雪の時期等、レンタルであれば期間限定のご利用も可能です。

お届けから回収までフルサポート 長期レンタルなら保守込で

配送・設置・撤去・引取まで全て弊社のスタッフにおまかせください。お客様の手を煩わせる事はありません。長期レンタル(半年以上)の場合は、保守メンテナンスを実施致します。



1日からレンタル可

おまかせください!

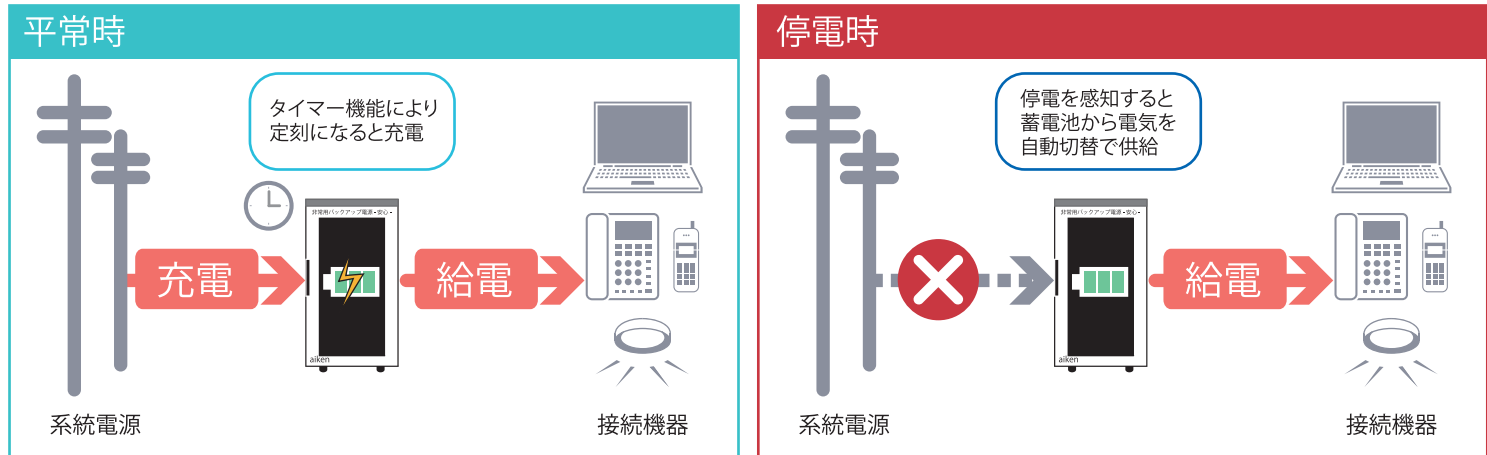


最短で1日(当日)のプランからレンタル可能です。
「普段は必要ないが、特定の日だけ電気機器を稼働させたい。」
「定期的に法定点検があるので、購入するかどうか迷っている。まずは使ってみよう。」
「1週間後に電気を使いたいんだけど、今からでも間に合うのか？」
など、あらゆるニーズにお応えし、必要な時に必要なだけレンタル可能なプランをご用意致します。
*ご利用になる日時によります。

届いたその瞬間から電気が使えます。

製品のしくみ

平常時はタイマー機能により、毎日一定時間内蔵バッテリーに充電します。停電を感知すると自動で『非常用バックアップ電源-安心-』からの電気に切替わります。



製品の特徴

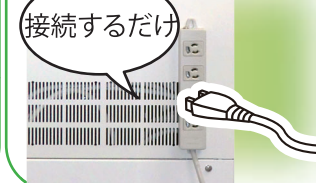
すぐ使える

バッテリーは満充電の状態でお届け致しますので、届いたその時からすぐにお使いいただけます。

満充電でお届けします。

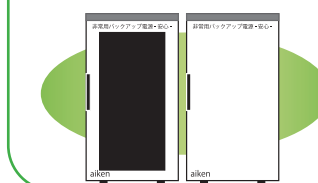
かんたん接続

ご使用になる電気機器を『非常用バックアップ電源-安心-』のコンセントに接続するだけで使えます。



大容量

バッテリー増設BOXなら、1000W を約12時間、300Wなら40時間以上連続して電気を供給し続けることができます。



ハイパワー

最大出力 3000W なので、薬品冷蔵庫やサーバーなど、消費電力が大きな機器でも安心してお使いいただけます。

最大出力
3000W

お客様の声

毎年の法定点検をどう乗り切るか、悩みの種だった事が解決しました。

検体があるので年一回の法定点検時は毎年悩みの種でした。たまたまHPで蓄電池レンタルがあるのを知り、問い合わせをしました。電気的事はよく分かりませんし、「どの機種をレンタルしたら良いのか？」判断できませんでした。そこで、接続したい機器を担当の方にお伝えしてみると、具体的に何時間使えるか教えて下さった事でイメージがつかめました。

おかげさまで法定停電の当日、研究所は無人でしたが、停電時と復電時の共に電気が自動で切り替わり、無事法定点検を終える事が出来ました。



お客様の声

発電機では排気ガスや騒音の問題から現実的ではないと思っていたところ……

近隣の急な電気工事が予定され、業務特性上、数時間に及ぶ停電は業務に支障があり多くの顧客にその影響が及ぶため、なんとしても機器の動作を停止させることができず困っていました。発電機では排気ガスや騒音の問題から現実的ではないと思っていたところ、御社の蓄電池を見付けました。

発電機のデメリットが解消できた事(排気ガスが出ない、騒音がない事、発電機よりもコストが低かった事、安全であり周囲を気にしなくてよい事)ですぐにレンタルを決めました。見積もりから搬入、設置までご親切、ご丁寧に対応いただき非常に助かりました。施工業者からの問合せについてもご対応いただき、非常に心強かったです。



レンタルラインナップ

据え置き型蓄電池

照明をはじめ、パソコンなどの精密機器、通信機器などに使用できます。さまざまな機器のバックアップ電源としてだけでなく、事業継続に重要なライフライン確保としてご活用いただけます。机の下にも設置できるコンパクトなチェストサイズから、ハイパワーと大容量を兼ね備えた据置型は、バッテリーをさらに拡張させる事も可能です。



<p>OA-3000B8 OAL-2000B8</p> <p>オプション バッテリー増設BOX BB-B6EX₂₀ 19.3kWh 容量</p> <p>出力 3000w 出力 2000w 容量 11kWh</p>	<p>OA-2000B6EX OAL-1500B6</p> <p>オプション バッテリー増設BOX BB-B6EX₁₅ 16.5kWh 容量</p> <p>出力 2000w 出力 1500w 容量 8.2kWh</p>	<p>OA-1500B4</p> <p>オプション バッテリー増設BOX BB-B6EX₁₅ 13.8kWh 容量</p> <p>出力 1500w 容量 5.5kWh</p>	<p>OA-1500B2H</p> <p>オプション バッテリー増設BOX BB-B6EX₁₅ 11kWh 容量</p> <p>出力 1500w 容量 2.7kWh</p> <p>HYBRID充電 対応</p>
---	--	--	--

型 式	OA-3000B8	OAL-3000B8	OA-2000B8	OAL-2000B8	OA-2000B6EX	OA-1500B6	OA-1500B4	OA-1500B2H
寸法W×D×H (キャスター含む)	600×700×1480mm	650×950×840mm	600×700×1480mm	650×950×840mm	700×800×1080mm	600×600×1080mm	600×600×880mm	450×650×640mm
重 量	291kg	293kg	286kg	291kg	295kg	213kg	159kg	115kg
蓄電容量	11040Wh	11040Wh	11040Wh	11040Wh	8280Wh	8280Wh	5520Wh	2760Wh
最大出力	3000W	3000W	2000W	2000W	2000W	1500W	1500W	1500W
入力電圧	AC100V							
出力電圧	AC100V							

オプション

バッテリー増設BOX

据え置き型蓄電池と組み合わせて容量を拡張することができます。

BB-B6EX20 BB-B6EX15

「非常用バックアップ電源-安心-」の全機種でお使いいただけます。

型 式	BB-B6EX20	BB-B6EX15
寸法W×D×H (キャスター含む)	700×800×1080mm	600×600×1080mm
重 量	285kg	265kg
蓄電容量	8280Wh	

電源車サービス

大容量の電気をどこへでもお届けします。

製品の置き場所がない場合や、屋外などでお困りの際にご相談下さい。電源車から電気をご利用頂けます。もちろん電源車のエンジンは停止しますの空気を汚さず、騒音も出ません。ワンボックスバンと軽自動車のミニバンから選べます。*

※1 駐車スペースが必要です。 ※2 ご契約内容により異なります。

静音 空気キレイ 発熱ゼロ

電源車サービス (L)

電源車サービス (S)

蓄電池を搭載した車をご希望の場所へお届けし、その場ですぐに電気が利用できるサービスです。

型 式	電源車サービス (L)	電源車サービス (S)
寸法	ワンボックスバン (普通自動車)	ミニバン (軽自動車)
蓄電容量	22080Wh	11040Wh
最大出力	2000W~4000W (2000W×2回線)	
入力電圧	AC100V	
出力電圧	AC100V	
接続部形状	防水コンセント	

※ 外観、仕様は予告なく変更する場合がございます。※ 印刷物と実物では多少色が異なる場合があります。

UPS (無停電電源装置) と併用すれば、サーバーダウンを回避。BCP (事業継続計画) 対策に

一般的なUPS (無停電電源装置) のバックアップ時間は約3~10分程度です。既にUPSをお使いであっても、実際の停電時に業務を継続する電源確保としては不十分です。UPSと『非常用バックアップ電源-安心-』を併用すれば、更に長時間のバックアップ環境を構築する事が可能です。



サーバー	350 W
UPS	20 W
ノートPC 3台	60 W
プリンター(インクジェット)	50 W
ネットワーク機器 (CTU・ONU・HUBを含む)	45 W

OA-1500B6 × 1台で

約12時間

使用可能

合計消費電力 525 W

薬品冷蔵庫、フリーザーのバックアップへ対応

薬品冷蔵庫やフリーザーの場合、消費電力量は比較的小さい機器ですが、起動時に大きな電気(突入電流)が必要になります。ただし、待機電力や実際の稼働率を考慮すると、超低温フリーザーでも、弊社の蓄電池1台でバックアップが実現できます。(突入電流は、通常の消費電力より3倍~20倍になります。また、メーカーや機器により異なります。)

『非常用バックアップ電源-安心-』は、突入電流が大きな薬用冷蔵庫やフリーザーにも安心してご使用いただけます。

恒温器にも最適です。



薬用冷蔵庫/冷凍庫 (176Lサイズ)	150 W
------------------------	-------

OA-1500B6 × 1台で

約30時間

使用可能

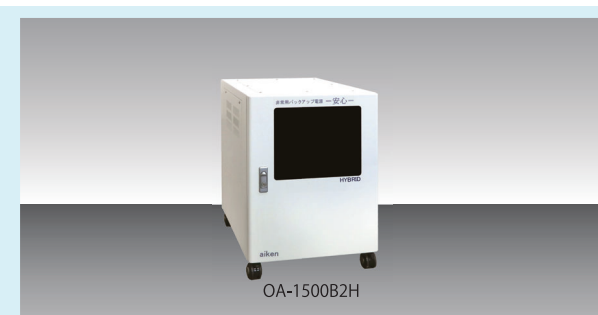
合計消費電力 150W

※ 瞬停対応が必要な場合はUPS (無停電電源装置) と併用して下さい。 ※ 消費電力と使用時間はあくまでも目安です。使用機器、その他諸条件により異なります。 ※ ご使用になる機器によっては屋内工事が必要な場合があります。 ※ 医療機器へご使用の場合、クラス1までの機器への対応をお願いしております。

蓄電池にダブルの安心を
非常用バックアップ電源
安心-あんしん-

-ハイブリッド-
HYBRID

コンセントと車から充電できるハイブリッドな蓄電池



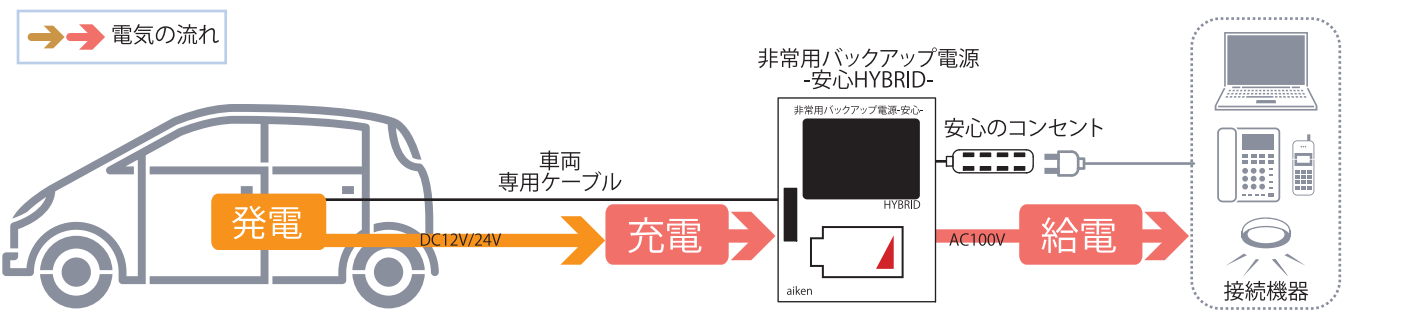
電気を使いきってもまだまだつかえる。 オプション

蓄電池は、停電時に蓄電分の電気を使い切ると、充電と給電が出来なくなります。しかし、HYBRID 充電なら、蓄電池の電気を使い切っても、車のエンジンの発電を利用する事で電気を供給し続ける事ができます。停電が長時間に及ぶような非常時であっても、まだまだ電気が使える安心を。

● 対応機種：OA-1500B2H

発電しながら使うことができる

『非常用バックアップ電源-安心HYBRID-』なら発電機に早変わり



※ EV車・ハイブリッド車を除きます。 ※ エンジンをつけた状態で発電しながらご使用の場合はヘッドライトやエアコン等電装品の使用をお控え下さい。また、ご使用の際は換気をよくしてお使い下さい。 ※ アイドリング時における最大出力は車種、および入力電圧により変動します。 ※ ご購入時はご利用になる車種をお確かめの上、12V車用か24V車用をお選び下さい。

1 お問い合わせ

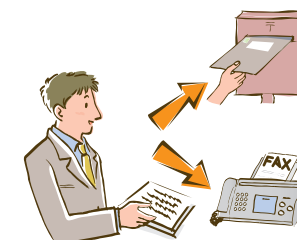
ご希望の製品、期間、ご利用場所をお知らせ下さい。「WEBサイト」「FAX」「電話」にて随時受け付けております。お客様の環境に最適なプランのご案内を致します。

お見積・お問い合わせはこちらまで
株式会社アイケン
TEL: 072-943-1001 FAX: 072-943-1002
<http://www.aikenet.com>



2 お見積り
お申込み

お見積り内容をご確認いただき、「レンタル見積依頼書 兼 申込書」に必要事項をご記入のうえ、FAXまたはメールでお申込み下さい。



3 ご契約
お支払い

お申込みいただきましたら、契約書を送付いたしますので契約内容をご確認いただいた上で必要事項を記入し、ご返送下さい。お支払いは原則として「前払い」もしくは、お届けの際にお願い致します。



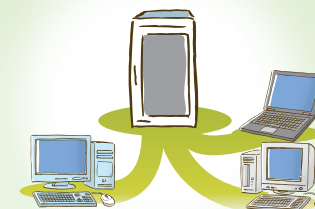
4 お届け

お客様とご相談のうえ、設置場所へお届けに伺います。また、製品のご使用方法についてご説明を致します。



5 ご利用

ご契約に基づいた期間でご利用頂けます。延長をご希望の場合は事前にご連絡下さい。



6 ご返却

商品をお引き取りに伺います。



※ 条件によっては保証金を願います場合があります。 ※ 在庫状況によりご希望に添えない場合がございます。